

デジタル顕微鏡

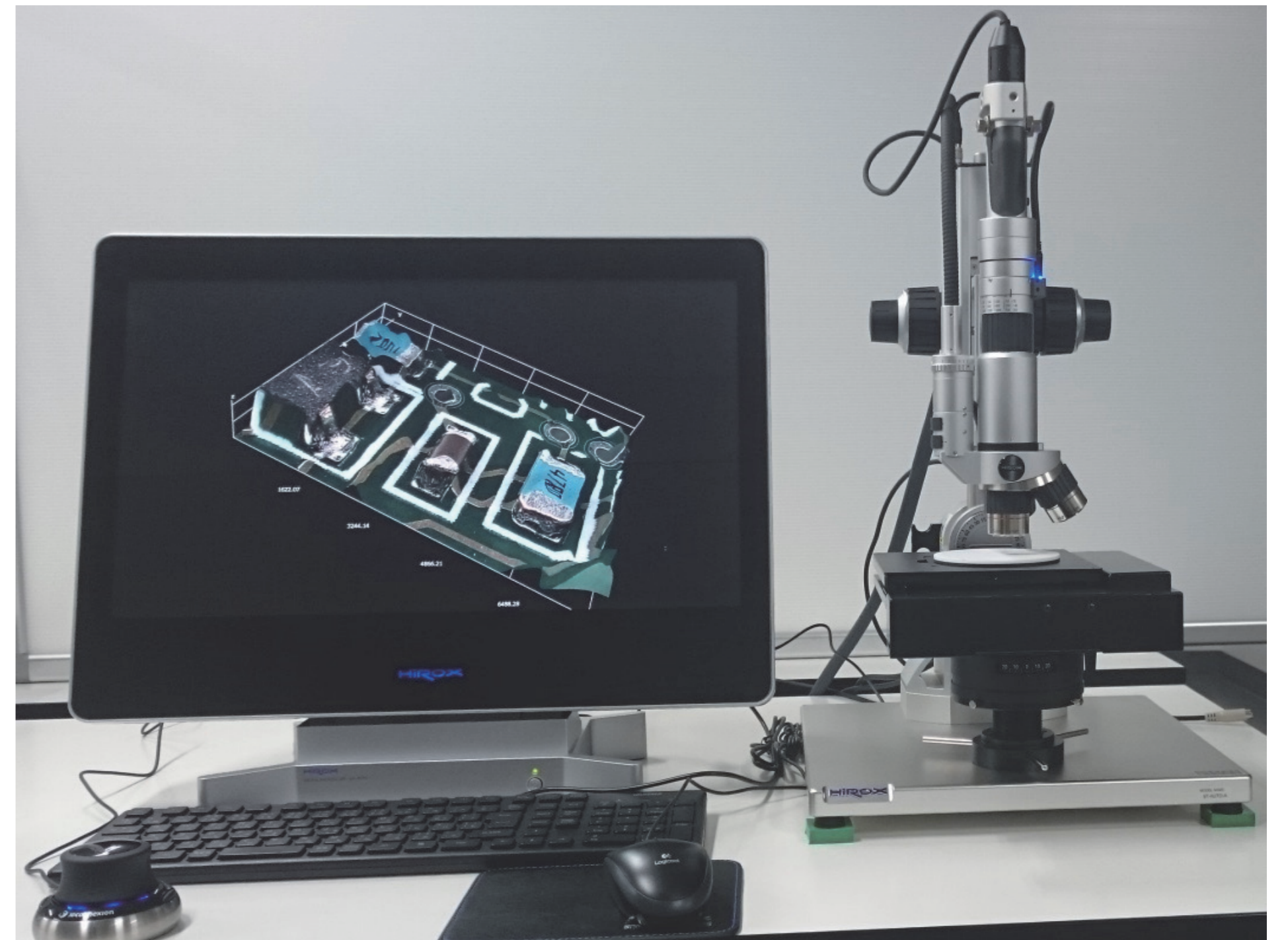
機器の概要

試料表面の微細形状や異物を簡易に拡大観察する顕微鏡です。

全焦点画像や3D画像を撮影する機能もあり、凹凸の大きな試料も観察することが可能です。

主な仕様

- ・レンズ
 - 低倍率ズームレンズ: 6 - 320倍
 - 広域高倍率ズームレンズ: 35 - 2500倍
- ・3軸電動アングルスタンド
 - 傾斜角度 : 左60度 / 右90度
 - Z軸ストローク : 30mm(電動) / 85mm(手動)
 - XY軸ストローク : 50 × 50mm (電動)



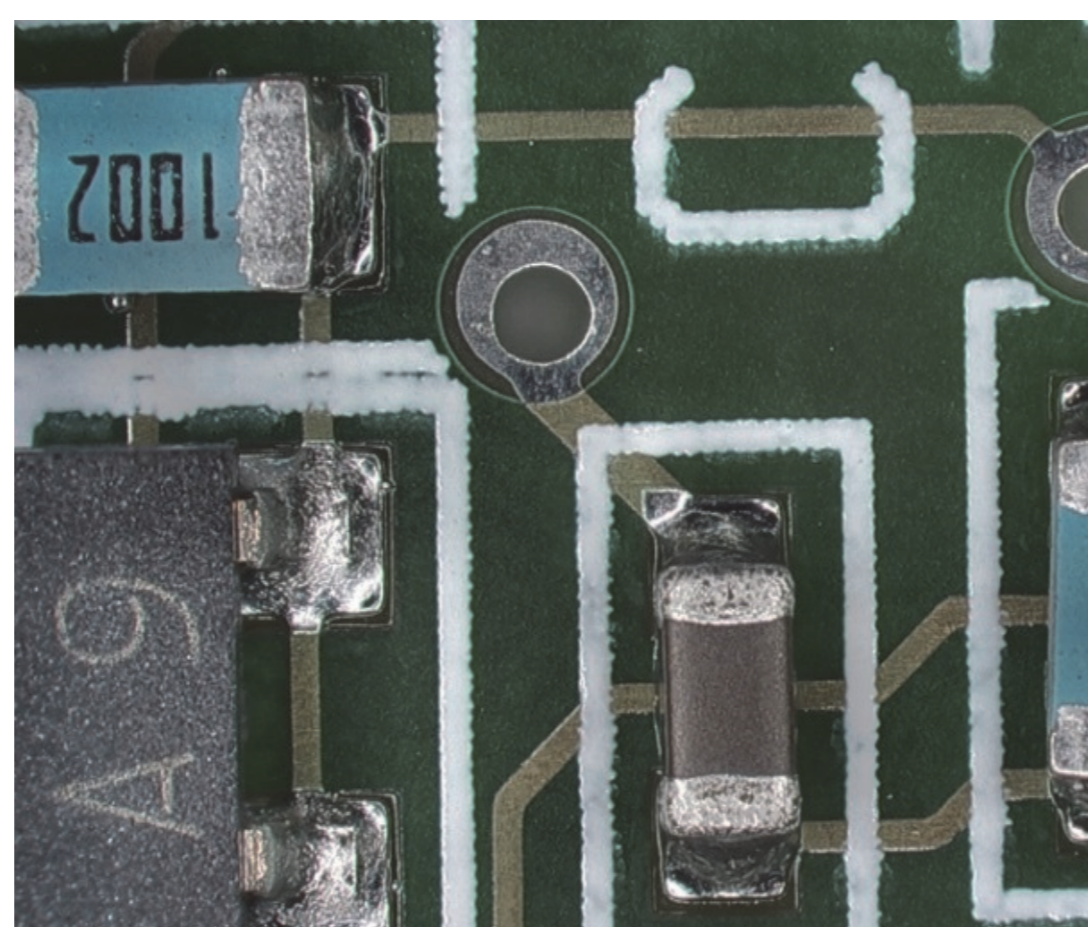
メーカー:(株)ハイロックス
型式:KH-8700

活用事例

- ・航空機搭載用電子機器等の配線の異常や異物の確認
- ・工具の摩耗状態や、加工部品のバリ、傷の評価

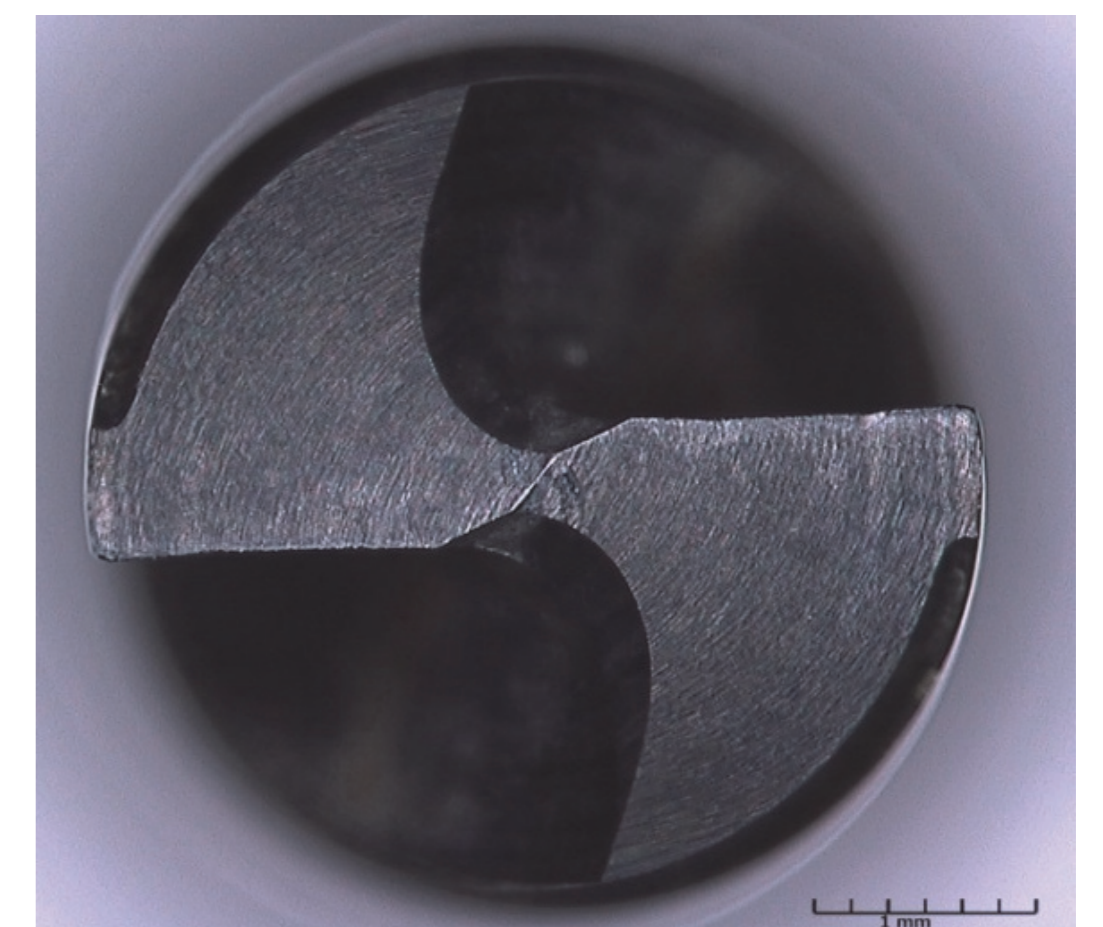
＜観察例1＞

- ・電子基板上のキズや異物の有無を観察可能です。



＜観察例2＞

- ・ドリルの摩耗状態等を観察可能です。



—発信します 明日を拓く 確かな技術—



栃木県産業技術センター

Industrial Technology Center of Tochigi Prefecture

